

---

**SYS|TEM**

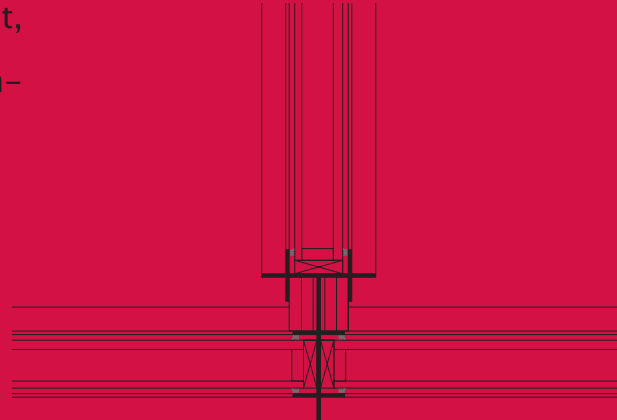
das; -s, -e

**Trennwand**

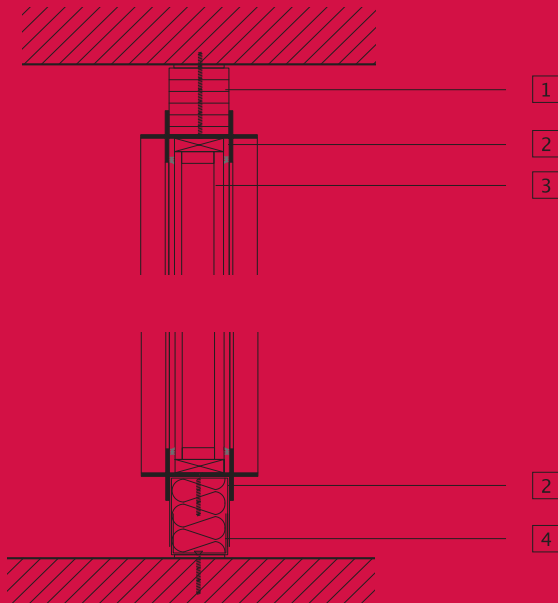


■  
SYS|TEM, DAS; -S, -E [V. GRIECH. ΣΥΣΤΗΜΑ, SYSTEMA, „DAS GEBILDE, ZUSAMMENGESTELLTE, VERBUNDENE“; PL. SYSTEME] BEZEICHNET EIN GEBILDE, DESSEN WESENTLICHE ELEMENTE SO AUF EINANDER BEZOGEN SIND, DASS SIE ALS AUFGABE-, SINN- ODER ZWECKGEBUNDENE EINHEIT ANGESEHEN WERDEN.

Wir führen Trennung mit System herbei.  
Egal ob in Glas mit Durchblick, oder aus Holz mit integrierten Schränken – wir trennen Räume mit Stil und durchdacht, damit sie optimal genutzt werden können.

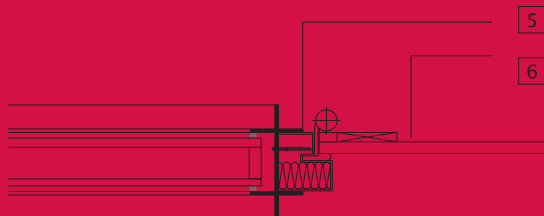


### Glastüre in Metallzarge/Schnitt

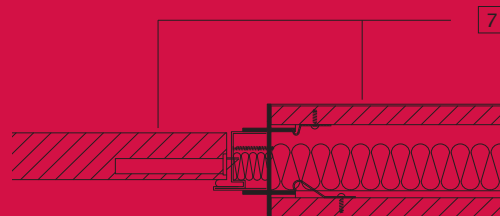


- MDF in Profilarbe gespritzt 1
- T-Profil Aluminium 98/44 mm 2
- Isolierverglasung 3  
(je nach Schallanforderung  
mit oder ohne VSG Folie)
- Metallsockelprofil mit Isolation 4
- Stahlzarge 5
- Ganzglastüre 6  
Einfachverglasung 10 mm
- Spanplatte beschichtet 7

### Glastüre in Metallzarge/Grundriss



### Volltüre in Metallzarge/Grundriss



Profil:	Aluminium Doppel-T Profile System Schwab. Wahlweise pulverbeschichtet oder Aluminium farblos eloxiert. Abmessungen 98 x 44 mm
Verglasung:	Isolierglas Float 41 mm (Klarglas). Eine Scheibe Float 8 mm, zweite Scheibe Float 6mm, Luftzwischenraum 27 mm, Laborwert 39dB. (weitere Varianten in der Ausführung auf Anfrage)
Vollwände:	Spanplatte beschichtet mit zwischenliegender Dämmung, R`w 40dB. (weitere Varianten in der Ausführung auf Anfrage)
Volltüren:	Spanplatte beschichtet 40 mm mit Planetbodendichtung in Stahl- und Aluzarge.
Glastüren:	Glastüre in Einscheibensicherheitsglas 10 mm mit Planet-Bodendichtung in Stahl- und Aluzargen.
Elektrizität:	Elektrische Leitungen können sowohl im Glas- wie auch im Vollwandelement geführt werden. Schaltkästen speziell durch Schwab lieferbar. Kabelführung in Rahmenverbreiterung der Türe möglich.
Einbauten:	Einbauten wie Schränke, Regale, Bilderaufhängsysteme und Konsolen sind im System integrierbar.
Mobilität:	Trennwände ab Doppelboden bis abgehängte Decke um Mobilität zu gewährleisten. Abschottungen bauseits.





BEKB-, Valiant-,  
Raiffeisenbank-, UBS-, Postfinance-Filialen  
RBA, Gümligen  
Swisscom, Worblaufen  
Gemeinderverwaltung, Allschwil  
Marazzi, Muri  
Von Roll Areal, Bern  
Beauregard, Fribourg  
Aarestube, Thun  
Stämpfli und Knapp, Bern  
Gurit Worbla, Worblaufen

Weitere Referenzen finden Sie auf  
unserer Webseite: [www.schwabag.ch](http://www.schwabag.ch)

[www.schwabag.ch](http://www.schwabag.ch)



---

SCHWAB PRODUCTS

Innenausbau + Trennwände Untermattweg 13, CH-3027 Bern  
Tel. +41 31 990 30 30, Fax +41 31 990 30 20